

L'ESPRIT DE NOËL

LA LÉGENDE DES AARTEÏTA



L'ESPRIT DE NOËL

UNE COMÉDIE MUSICALE FAMILIALE
POUR LES FÊTES DE FIN D'ANNÉE

TOUT PUBLIC, DÈS 5 ANS
DURÉE : 1H15
4 ARTISTES AU PLATEAU
6-8 PERSONNES EN TOURNÉE
1 CAMION DE 20M3
PRODUCTION BASÉE À PARIS

RÉSUMÉ

BIENVENUE DANS L'UNIVERS DE L'ESPRIT DE NOËL, LA NOUVELLE CRÉATION MUSICALE DE COMPOTE DE PROD.

UNE DANGEREUSE MENACE PLANE SUR LE ROYAUME DE SANTA KLAUS, LE MONDE DE NOËL. SEULE L'ÉLUE DE LA PROPHÉTIE POURRA SAUVER CE MONDE DU TERRIBLE PÈRE FOUETTARD. PROBLÈME : IL S'AGIT DE STELLA, 13 ANS, DÉSABUSÉE PAR LA MAGIE DE NOËL. SAURA-T-ELLE RETROUVER SON ÂME D'ENFANT ET REPOUSSER LE MAL ?

EMBARQUEZ EN FAMILLE POUR CE VOYAGE MUSICAL ENNEIGÉ, AU RYTHME DES CHANTS DE NOËL ET DE SES PERSONNAGES HAUTS EN COULEUR !

NOTE D'INTENTION

QUOI DE MIEUX QU'UN CONTE DE NOËL POUR APPRÉHENDER LA QUESTION DE LA NOSTALGIE AVEC LÉGÈRETÉ ? CETTE FÊTE EST COMME UN INSTANT SUSPENDU DANS LE TEMPS, RÉUNISSANT INLIASSABLEMENT DES GÉNÉRATIONS DE FAMILLES ET D'AMIS AUTOUR DE REPAS, DE PRÉSENTS, DE CHANSONS ET DE FEUX DE CHEMINÉE. MAIS NOËL EST ÉGALEMENT LE SYMBOLE DU TEMPS QUI PASSE, UN INSTANT PROPICE À SE REMÉMORER LES SOUVENIRS - BONS OU DOULOUREUX - ET DONC À EXPLORER CES SENTIMENTS DE MÉLANCOLIE ET DE NOSTALGIE, FRUITS DU TRAVAIL DE LA MÉMOIRE. UN TERREAU PARFAIT POUR INTERROGER NOTRE RAPPORT AU TEMPS ET Y FAIRE NAÎTRE UNE ÉCRITURE, UNE HISTOIRE ET SES PERSONNAGES.

NOTRE AVENTURE MUSICALE EST CELLE DE LA JEUNE STELLA QUI, EN QUÊTE DE LIBERTÉ, FUIT SON MONDE QUELQUE PEU MOROSE POUR REJOINDRE UN ESPACE-TEMPS ONIRIQUE - PAYS DE SA MÉMOIRE - OÙ TOUTS LES POSSIBLES SEMBLANT ENVISAGEABLES. ET POURTANT, SON DILEMME PERSISTE : FAUT-IL ACCEPTER L'IRRÉVERSIBLE PASSAGE DU TEMPS OU PEUT-ON NOURRIR LA FUITE EN AVANT POUR TOUJOURS ? DOIT-ELLE CONTRÔLER SA MÉMOIRE ET OUBLIER LES MOMENTS TRAGIQUES DE SON ENFANCE OU AU CONTRAIRE LES ACCEPTER POUR SE CONSTRUIRE UN AVENIR APAISÉ ET SEREIN ? NOËL PROVOQUERA LES RENCONTRES DONT ELLE A BESOIN POUR PARFAIRE SON CHEMIN. SI "L'ESPRIT DE NOËL" OUVRE TOUT UN UNIVERS DE POÉSIE ET DE RÊVE, DES THÈMES PARFOIS PLUS GRAVES ET TRÈS ACTUELS COMME L'INDIFFÉRENCE, L'EXCLUSION ET LE DEUIL Y SONT ABORDÉS AVEC HUMOUR ET PUDEUR.

MAIS LE SPECTACLE SE TERMINE EN FAISANT LA PART BELLE À L'OPTIMISME ET À LA RENAISSANCE... DÈS LORS, NOTRE HÉROÏNE, AU FIL DE SON VOYAGE VA SE RECONSTRUIRE - SANS S'EN RENDRE COMPTE - EN RÉCOLTANT DES BRIBES DE CE QU'ELLE FUT, POUR FINALEMENT DÉCOUVRIR QUI ELLE EST.

LA MISE EN SCÈNE VA CONSISTER À FAIRE ENTENDRE LA POÉTIQUE CONTENUE DANS LES DIFFÉRENTES ÉTAPES DE LA RECONSTRUCTION DE STELLA. DANS UN MONDE GRIS, POUSSIÉREUX ET SOMBRE (LA RUE, LE MAGASIN DE JOUETS) À L'IMAGE D'UN PASSÉ QU'ELLE SOUHAITE PAR-DESSUS TOUT FUIR ET OUBLIER, VONT PEU À PEU APPARAÎTRE LES COULEURS, L'HUMOUR ET LES FRAGMENTS DE SON ENFANCE À TRAVERS LES TOTEMS ET LEURS GARDIENS REPRÉSENTANT L'ESPRIT DE NOËL.

TELLE UNE PHOTO EN TRAIN DE SE RÉVÉLER, LA PART D'OMBRE DE LA JEUNE FILLE DEVIENT DE PLUS EN PLUS ÉCLATANTE, NOTAMMENT GRÂCE À LA MISE EN LUMIÈRE - À LAQUELLE NOUS DONNONS UNE PLACE PRÉPONDÉRANTE - ET AUX EFFETS MAGIQUES INTÉGRÉS AUX SCÈNES. LA QUÊTE DU PERSONNAGE N'EST-ELLE JUSTEMENT PAS UNE MISE EN LUMIÈRE DE SON PASSÉ, ALLANT DE L'OBSCURITÉ DE SA MÉMOIRE À L'ÉCLAIRCISSEMENT DE L'ÉNIGME QUE POSAIT SON CAS ?

CE VOYAGE INITIATIQUE D'UNE PRÉ-ADOLESCENTE TIRILLÉE ENTRE RESPONSABILITÉS ET INSOUCIANCE SERA RYTHMÉ PAR UN SAVANT MÉLANGE ENTRE RÉ-ORCHESTRATIONS DES MORCEAUX TRADITIONNELS DES FÊTES DE FIN D'ANNÉE (CAROL OF THE BELLS, WHITE CHRISTMAS, WE WISH YOU A MERRY CHRISTMAS...) ET COMPOSITIONS JAZZY PROPRES À L'UNIVERS DE LA COMÉDIE MUSICALE - NOTRE GENRE DE PRÉDILECTION. INSPIRÉS PAR LES UNIVERS FILMOGRAPHIQUES ET LITTÉRAIRES DE NOTRE ENFANCE DES ANNÉES 90 (L'HISTOIRE SANS FIN, HARRY POTTER, ALICE AU PAYS DES MERVEILLES, HERCULE...), NOUS AVONS CRÉÉ UNE HISTOIRE UNIVERSELLE, UNE AVENTURE ENNEIGÉE QUI RÉSONNERA AUTANT CHEZ LES ENFANTS QUE CHEZ LES ADULTES. "L'ESPRIT DE NOËL" OFFRE UNE DOUBLE LECTURE AU FOND PHILOSOPHIQUE ENROBÉE DE LA FORME LÉGÈRE ET JOYEUSE D'UN MUSICAL ENJOUÉ ET GÉNÉREUX.

VALENTINE ROUX & YANN SEBILE
AUTEUR•E•S & METTEUR•E•S EN SCÈNE

RECHERCHES SCÉNOGRAPHIQUES

L'INTRIGUE SE DÉROULANT EN FINLANDE, NOUS AVONS ENTREPRIS DE FONDER UNE GRANDE PARTIE DE NOS RECHERCHES ESTHÉTIQUES SUR UNE INSPIRATION NORDIQUE. DANS UN PREMIER TEMPS, LES ARCHITECTURES BOISÉES DES HABITATIONS FINNOISES POUR ANCRER LE POINT DE DÉPART ET D'ARRIVÉE DE L'HISTOIRE DANS UN UNIVERS RÉALISTE. LA DEVANTURE ÉRODÉE DE LA BOUTIQUE DE JOUETS ET SON INTÉRIEUR VIEILLI, POUSSIÉRIEUX ET CHARGÉ DE JOUETS ANCIENS SERONT LA REPRÉSENTATION DE CE QUE NOTRE PROTAGONISTE SOUHAITE FUIR : SON QUOTIDIEN NOIR ET ENNUYEUX. PARRALÈLEMENT, CE MÊME LIEU À LA FIN DE L'HISTOIRE RENAÎTRA POUR DEVENIR LE FOYER DU NOUVEAU DÉPART DE LA JEUNE STELLA, REMIS À NEUF TOUT EN CONSERVANT SON HISTORICITÉ ET SES TRADITIONS.



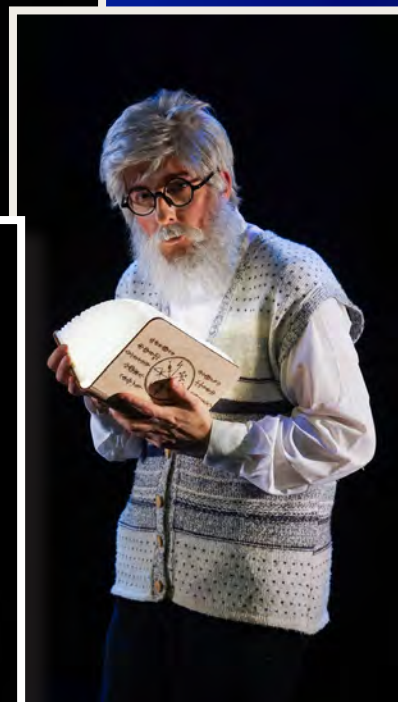
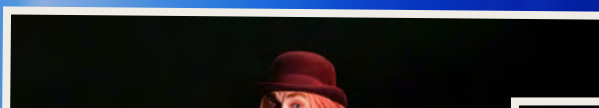
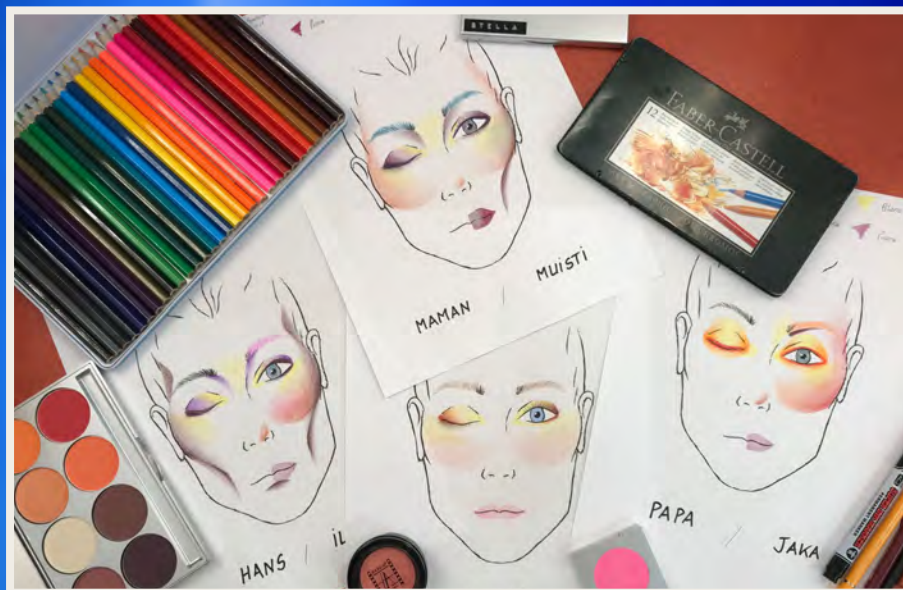
À L'INVERSE, LE MONDE ONIRIQUE QU'ELLE VA TRAVERSER S'AFFRANCHIRA DU RÉALISME POUR S'OUVRIR À UNE FANTAISIE ASSUMÉE, À L'IMAGE DES PERSONAGES RENCONTRÉS SUR SA ROUTE. LE PLATEAU S'ÉPURERA POUR FAIRE PLACE AU NÉANT DU FROID POLAIRE, ILLUMINÉ D'AUORES BORÉALES. ÇA ET LÀ APPARAÎTRONT QUELQUES DÉCORS LÉGERS ET ACCESSOIRES PROPRES AUX PERSONNALITÉS ET À LA NATURE DES ADJUVANTS : UNE FABRIQUE À PÂTISSERIE, UN PETIT THÉÂTRE DE MARIONNETTES, UNE FORÊT DES SOUVENIRS BAINÉE D'UNE AMBIANCE BIOLUMINESCENTE, UN LAMPADAIRE SOLITAIRE...

NOUS FAISONS LE CHOIX D'UNE SCÉNOGRAPHIE AUX DÉCORS MATÉRIELS LÉGERS AFIN DE LAISSER L'ESPACE LIBRE À L'IMAGINATION DU PUBLIC, STIMULÉE PAR LE JEU DES INTERPRÈTES. C'EST L'OCCASION, EN OUTRE, DE POUVOIR SURPRENDRE NOS JEUNES ET MOINS JEUNES SPECTATEURS AVEC QUELQUES EFFETS MAGIQUES : APPARITIONS, DISPARITIONS, ILLUMINATIONS, PYROTECHNIE, PROJECTIONS ET CHUTES D'OBJETS... LA PLACE DE LA CRÉATION LUMIÈRE SERA DONC PRÉPONDÉRENTE DANS CETTE MISE EN SCÈNE.

Symboles Vikings
Représentation des
4 éléments de
l'Esprit de Noël



CRÉATION COSTUMES ET MAQUILLAGES



L'ÉQUIPE DE CRÉATION

LIVRET & MISE EN SCÈNE : YANN SEBILE & VALENTINE ROUX

MUSIQUE : BENJAMIN LANDROT, ANTHONY FABIEN, VINCENT GILLIÉRON & LOÏC SEBILE

PAROLES : ANTHONY FABIEN

CHORÉGRAPHIE : LINA STOLTZ

SCÉNOGRAPHIE : CAMILLE NICOLAS, VINCENT PARA & CHRISTOPHE AUZOLLES

LUMIÈRES : VINCENT PARA

COSTUMIÈRE : ZOÉ IMBERT

MAQUILLEUR : ALBAN JARROSAÏ

UNE PRODUCTION COMPOTE DE PROD

COMPOTE DE PROD EST UNE SOCIÉTÉ DE PRODUCTION SPÉCIALISÉE DANS LA CRÉATION DE SPECTACLES MUSICAUX DEPUIS 2015. DÉSIREUX DE S'ADRESSER À TOUS LES PUBLICS, NOUS METTONS NOS TALENTS AU SERVICE DE L'ADAPTATION MUSICALE DE GRANDES HISTOIRES CONNUES DE TOUS : APRÈS "ALICE" INSPIRÉ DU CHEF D'OEUVRE DE LEWIS CAROL, "LA CIGALE SANS LA FOURMI" PRIMÉE MEILLEURE COMÉDIE MUSICALE JEUNE PUBLIC AUX TROPHÉES DE LA COMÉDIE MUSICALE 2019, ET "LE MONDE DE PETER PAN", COMPOTE DE PROD REVIENT CETTE FOIS-CI AVEC UNE TOUTE NOUVELLE HISTOIRE ORIGINALE INSPIRÉE DES TRADITIONS DE NOËL SCANDINAVES.

CONTACTS

DIFFUSION

RÉMI CHAUVEAU

REMI.CHAUVEAU@COMPOTEDEPROD.COM

+33 6 85 86 02 07

PRODUCTION

VALENTINE ROUX

VALENTINE.ROUX@COMPOTEDEPROD.COM

+33 6 33 64 51 16