



Nouveau Programme de Rénovation Urbaine Quartier du Bois de l'Etang



Nouveau Programme de Rénovation Urbaine Quartier du Bois de l'Etang

La concertation réglementaire

Le règlement général de l'ANRU (article 1^{er}) invite les porteurs de projets de rénovation urbaine à mener une concertation avec les habitants des quartiers concernés.

La concertation sur le projet de rénovation urbaine du quartier du Bois de l'Etang se déroule du 18 octobre au 21 novembre 2021.

Un document expliquant le projet est à disposition des habitants à la Maison du projet et à l'Hôtel de Ville. Chacun est libre de donner un avis, faire des suggestions,...

Afin de permettre l'information et la participation du plus grand nombre, nous proposons des questionnaires sur 3 thèmes différents ainsi que des ateliers de réflexion sur ces mêmes thèmes.

La concertation continuera pendant toute la durée de réalisation du projet de rénovation.

Les ateliers à la Maison du projet

« Environnement et cadre de vie »

Mardi 16 novembre 2021
18h30 – 20h30

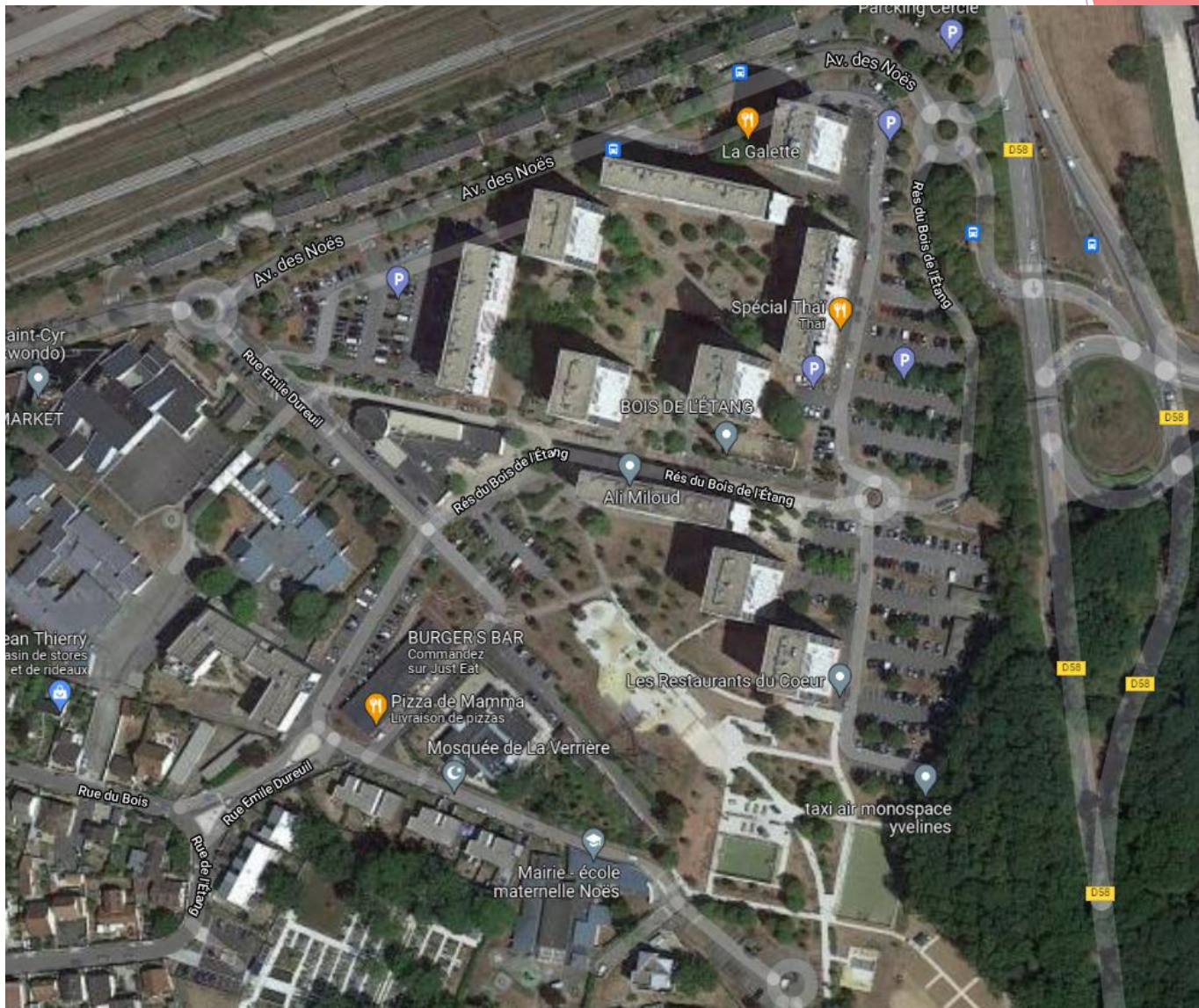
Rappel des règles de fonctionnement des ateliers

- ✓ Demander la parole
- ✓ Ne pas intervenir de façon intempestive sans y avoir été autorisé
- ✓ Écouter chaque intervenant
- ✓ Ne pas couper la parole
- ✓ Être respectueux envers chacun
- ✓ Intervenir sur le thème de l'atelier
- ✓ Ne pas filmer les intervenants et les débats
- ✓ Ne partager aucun film, ni aucune photo sur les réseaux sociaux.

Par sa présence et sa participation aux ateliers, chacun s'engage à respecter les règles énoncées ci-dessus.

L'organisateur des ateliers se réserve le droit de mettre fin à la séance de travail en cas de non-respect des règles.

Le Bois de l'Étang : quartier existant



Le futur Bois de l'Etang en 3D



Questionnaire « Environnement et cadre de vie »

Les jeux pour petits et grands :

Dans la 1^{ère} partie du projet, la plaine de jeux ne sera pas modifiée. En revanche, quand les lignes à haute tension seront enfouies, la plaine de jeux sera déplacée. Il faudra donc trouver un nouvel emplacement pour les jeux des enfants.

1. Est-ce que vos enfants vont jouer sur la plaine de jeux ?
2. Quels sont les jeux qu'ils aiment le plus ?
3. Est-ce que les lieux d'implantation des jeux conviennent ?
4. Où est-ce qu'il faudrait installer des jeux ?
5. Est-ce que les jeux sont adaptés aux âges des enfants ?
6. Est-ce qu'il faut d'autres jeux ? Lesquels ?

La plaine de jeux



Exemples d'aires de jeux



**Aire de jeux rue
Ronsard (Trappes)**

**Aire de jeux Jacques
Cartier (Elancourt)**



Exemples d'aires de jeux



**Aire de jeux Thorez
(Trappes)**



Exemples de jeux



Questionnaire « Environnement et cadre de vie »

Les espaces verts :

Le quartier du Bois de l'Etang est un quartier avec beaucoup d'espaces minéralisés mais aussi des espaces verts, de qualité, avec la proximité de l'Etang des Noës et du bois de Trappes.

Le projet de rénovation du quartier fait une grande place à la conservation des espaces verts existants mais aussi à l'aménagement de nouveaux espaces.

1. A votre avis, est-ce que le quartier comporte suffisamment d'espaces verts ?
2. Est-ce que le « jardin des papas » doit être modifié ? Est-ce qu'il doit rester où il est ? Être réaménagé ?
3. Est-ce que vous aimeriez pouvoir cultiver un jardin ? Est-ce que vous accepteriez de participer à une association pour la gestion de jardins partagés ?
4. Est-ce qu'il faudrait des espaces spécifiques comme des espaces de pique-nique, de détente, de barbecues ? Avec des tables et des sièges ?

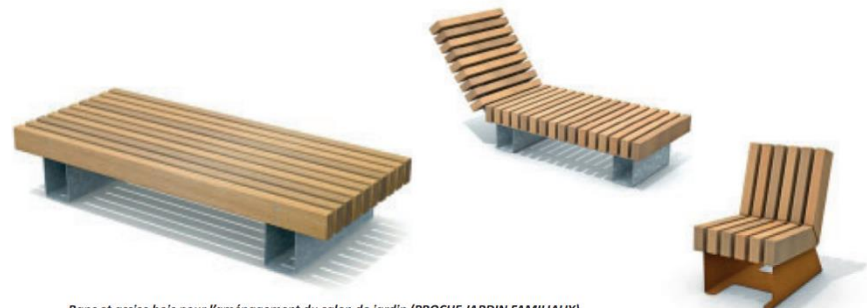
Les espaces verts

La coulée verte

La continuité piétonne vers l'étang de Noës



Les espaces de détente



Banc et assise bois pour l'aménagement du salon de jardin (PROCHE JARDIN FAMILIAUX)

Questionnaire « Environnement et cadre de vie »

La résidentialisation :

Le projet prévoit de réaliser des emplacements de stationnement au pied des bâtiments et de fermer ces nouveaux parkings de sorte que chaque locataire puisse se garer sans souci.

1. Est-ce que vous pensez que fermer les résidences est une bonne chose ?
2. Est-ce qu'il faut fermer complètement avec des contrôles d'accès ou clôturer les espaces mais en laissant des accès libres pour les piétons notamment ?

La résidentialisation



La résidentialisation (exemples)



Questionnaire « Environnement et cadre de vie »

La propreté des espaces :

Certains avis entendus font part d'espaces qui ne sont pas propres, mal entretenus, mal nettoyés. La rénovation du quartier est également l'occasion d'instaurer de nouvelles pratiques au quotidien.

1. A votre avis, y a-t-il assez de poubelles sur l'espace public ?
2. Est-ce que vous pensez que les rues et les espaces publics en général sont bien entretenus?
3. Est-ce que vous participeriez à des ateliers de recyclage des déchets ? Des actions de nettoyage ?
4. Est-ce que la collecte des encombrants vous semble efficace ?
5. Quelles solutions proposeriez-vous pour améliorer la collecte ?



Nouveau Programme de Rénovation Urbaine Quartier du Bois de l'Etang

**La concertation réglementaire
Les ateliers à la Maison du projet**



Merci pour votre participation